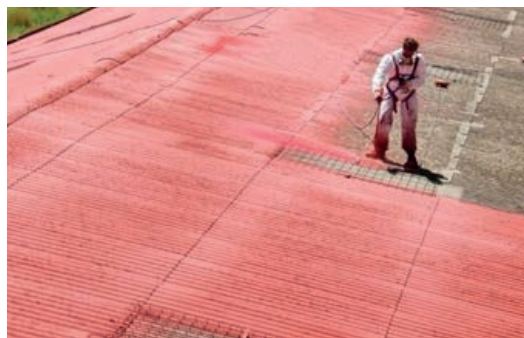


**AMIANTO**



**INSUFFLAGGI**



**COPERTURE**



**LINEA VITA**



**LATTONERIA**



**SOLUZIONI INNOVATIVE  
PER IL TUO TETTO**



# AZIENDA

Dal 1946  
ad oggi...

**SOLUZIONI INNOVATIVE  
PER IL TUO TETTO**



[www.carpenteriapadana-lineavita.com](http://www.carpenteriapadana-lineavita.com)

L'azienda nasce nel lontano 1946 finita la guerra, dal nonno paterno Rubetti Battista che inizia così la storia e il lungo cammino fino al 1970 in cui cambia in ditta F.lli Rubetti fondata dai fratelli Antonio e Domenico specializzata nei lavori di carpenteria civile, agricola, lattoneria edile, grondaie e canali per essere poi tramandata ai figli Gianbattista e Damiano che a loro volta cambiano la denominazione in Carpenteria Padana. La competenza trasmessa ai giovani titolari che con professionalità e preparazione si specializza nel campo delle coperture e lattonerie rendono la Carpenteria Padana un'azienda efficiente e qualificata in grado di rispondere a tutte le esigenze sia nell'ambito civile che in quello industriale dando soluzioni concrete.



# AMIANTO

## Smaltire l'amianto in sicurezza.

Rispettando la legge e  
l'ambiente che ti circonda

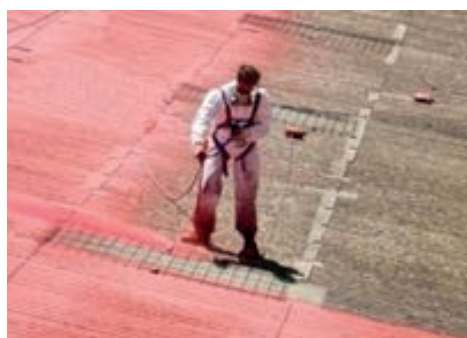
### Sicurezza e ambiente

La Carpenteria Padana punto di riferimento nella **manutenzione di coperture per il tetto**, ha maturato una pluriennale esperienza e professionalità nelle **operazioni di bonifica amianto** grazie alle quali l'azienda è in grado di pianificare, progettare e realizzare **interventi di smaltimento amianto** con la massima sicurezza, efficienza e cura, nel completo rispetto della normativa vigente.

Le fasi di lavorazione eseguite sono:

- Relazione Piano di sicurezza con pratiche A.S.L .
- Trattamento delle lastre in cemento amianto con apposito prodotto impregnante che le rende innocue
- Stoccaggio del cemento amianto su bancali
- Smaltimento dell'amianto in discarica autorizzata
- Installazione della nuova copertura

Tutta la sequenza di operazioni che la Carpenteria Padana esegue nella rimozione dell'amianto, esclusivamente tramite personale specializzato, assicura al cliente la totale incolumità, sia del cliente stesso, dei lavoratori e anche dell'ambiente circostante.



# INSUFFLAGGI

L'insufflaggio del sottotetto è una **tecnica di isolamento** adatta a ridurre le **dispersioni energetiche** con conseguente **risparmio economico**

**COMFORT ABITATIVO  
E RISPARMIO**



[www.bresciainsufflaggi.it](http://www.bresciainsufflaggi.it)

Il nostro sistema di **insufflaggio nel sottotetto** e nelle intercapedini di casa tua è rapido ed efficiente. Ti permette un **risparmio immediato in bolletta del 40%**.

Con questa semplice ed efficace operazione potrai ottenere tranquillità e benessere tutto l'anno nella tua casa **+ 4 gradi d'inverno** e **- 4 gradi d'estate**, evitando l'eccessivo consumo del riscaldamento o dell'elettricità per stare a tuo agio!



Si utilizza in tutti quegli **edifici** costruiti con un sottotetto non abitabile, ovvero uno spazio tra la soletta di casa e il tetto. La tecnica consiste nel **riempire il sottotetto con materiale isolante** creando una **barriera** contro il caldo estivo e contro il freddo invernale.



 **BRESCIA®  
INSUFFLAGGI**



# COPERTURE

La tua copertura  
ha bisogno di  
attenzioni?

Ci pensiamo noi  
qualsiasi cosa ti serva

Tutte le soluzioni, le tecnologie, i materiali

**La Carpenteria Padana ha maturato una ricca esperienza nel campo delle coperture tetti: dalla semplice manutenzione o rifacimento del tetto, alla costruzione del nuovo.**

Operiamo con i migliori produttori italiani di materiali per coperture, pertanto può scegliere tra i prodotti più idonei testati e certificati.

Inoltre è in grado di realizzare opere sia a livello industriale, con coperture coibentate a disegno grecato, sia a livello residenziale, monumentale e storico con coperture a forma di coppo in rame, lamiera preverniciata, alluminio o acciaio inox.

La Carpenteria Padana attraverso la professionalità e l'esperienza garantisce alla propria clientela la funzionalità, la durevolezza e l'estetica che è d'obbligo pretendere dal tetto che si ha sulla propria testa



# LINEA VITA

## LA SICUREZZA CHE CERCAVI



[www.lineavita-alpina.it](http://www.lineavita-alpina.it)

Carpenteria Padana ha progettato e produce una serie completa di dispositivi per linee vita e contro le cadute dall'alto, riconosciuta come punto di riferimento nel settore della sicurezza e prevenzione. Il marchio **Linea Vita alpina** è stato concepito per sviluppare la soluzioni migliori in base ai vari contesti in cui sono richieste tecnologie per la prevenzione dei rischi connessi alle cadute dall'alto. Tra i nostri clienti possiamo vantare i maggiori enti pubblici, alcune tra le più grandi aziende del settore industriale e agricolo. Abbiamo effettuato interventi in ambito residenziale e condominiale, ma anche in contesti di carattere storico e artistico. I prodotti a marchio **Linea Vita alpina** sono conformi alla nuova normativa, in quanto hanno superato brillantemente i test necessari al conseguimento della certificazione di conformità UNI EN 795:2012/UNI - CEN/TS 16415:2013 - UNI 11578:2015. L'iter di certificazione è stato sviluppato in sinergia dalla Carpenteria Padana e portato a compimento da ente certificatore italiano. I prodotti **Linea Vita alpina** sono realizzati in acciaio inox ed in acciaio trattato con zincatura galvanica, non presentano criticità per quanto riguarda la corrosione e la resistenza agli agenti atmosferici in quanto hanno superato i test di laboratorio relativi alla resistenza alla corrosione in nebbia salina.



# LATTONERIA

Lavori di lattoneria  
a regola d'arte.

E non usiamo la parola  
arte alla leggera

La realizzazione di un tetto trova nelle grondaie il suo completamento.

La **Carpenteria Padana** grazie alla pluriennale esperienza è in grado di risolvere qualsiasi problema di grondaie, sia a livello di semplice manutenzione che di nuova realizzazione. Eseguiamo lavori di lattoneria edile, civile ed industriale creando la soluzione mirata per ogni tipologia di lavorazione.

Le **grondaie** hanno un'importanza determinante in quanto ad esse spetta il compito di smaltire le acque piovane che vengono incanalate verso le reti di smaltimento pubblico passando attraverso i **pluviali**.

La **Carpenteria Padana** è in grado di effettuare la fornitura e la posa di tutte le parti della lattoneria con montaggio in opera altamente qualificato e curato nel minimo dettaglio per risolvere qualsiasi esigenza tecnica e di gusto con i più svariati materiali esistenti quali rame, lamiera preverniciata, alluminio, acciaio inox, zinco titanio. Non è da sottovalutare anche la questione estetica legata alla lattoneria.

Non dimentichiamo che infatti le grondaie sono uno degli elementi che restano a vista in una casa. La **Carpenteria Padana** offre al proprio cliente soluzioni personalizzate che rendono le grondaie non solo funzionali ma anche complemento



# RIMOZIONE AMIANTO E NUOVA COPERTURA

CANTIERE: ABITAZIONE PRIVATA MARMENTINO (BS) ING. SORLINI ALBERTO

MQ. 270,00 RIMOZIONE AMIANTO, RIFACIMENTO COPERTURA  
CON PANNELLO ISOLATO GRECATO FINITURA TESTA DI MORO,  
NUOVE LATTONERIE E INSTALLAZIONE LINEA VITA ALPINA CERTIFICATA



# RIMOZIONE AMIANTO E NUOVA COPERTURA

CANTIERE: ABITAZIONE PRIVATA CREMA (CR) GEOM. ROSSI VINCENZO

MQ. 160,00 RIMOZIONE AMIANTO, RIFACIMENTO COPERTURA CON PANNELLO ISOLATO  
FINITURA COPPO ANTICO, NUOVE LATTONERIE INSUFFLAGGIO FIOCCHI DI CELLULOSA  
NEL SOTTOTETTO E INSTALLAZIONE LINEA VITA ALPINA CERTIFICATA



# RIMOZIONE AMIANTO E NUOVA COPERTURA

CANTIERE: SIAE MICROELETTRONICA SPA COLOGNO MONZESE (MI)

MQ. 3'400,00 RIMOZIONE AMIANTO, RIFACIMENTO COPERTURA CON PANNELLO ISOLATO GRECATO FINITURA BIANCO GRIGIO, NUOVE LATTONERIE E INSTALLAZIONE LINEA VITA ALPINA CERTIFICATA

PRIMA



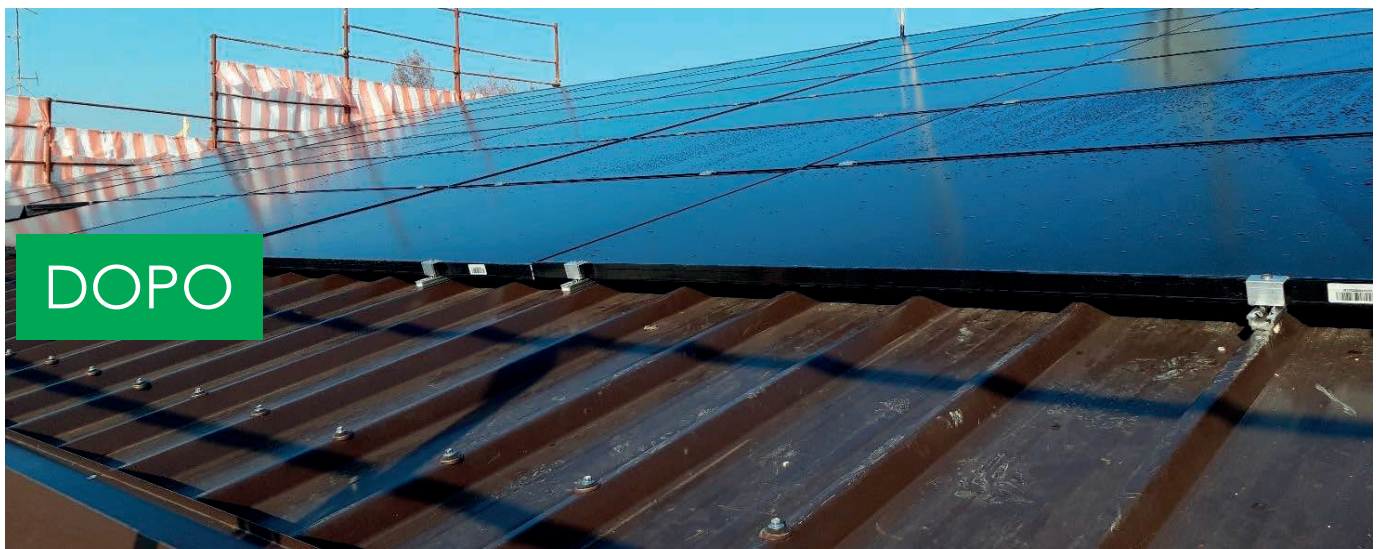
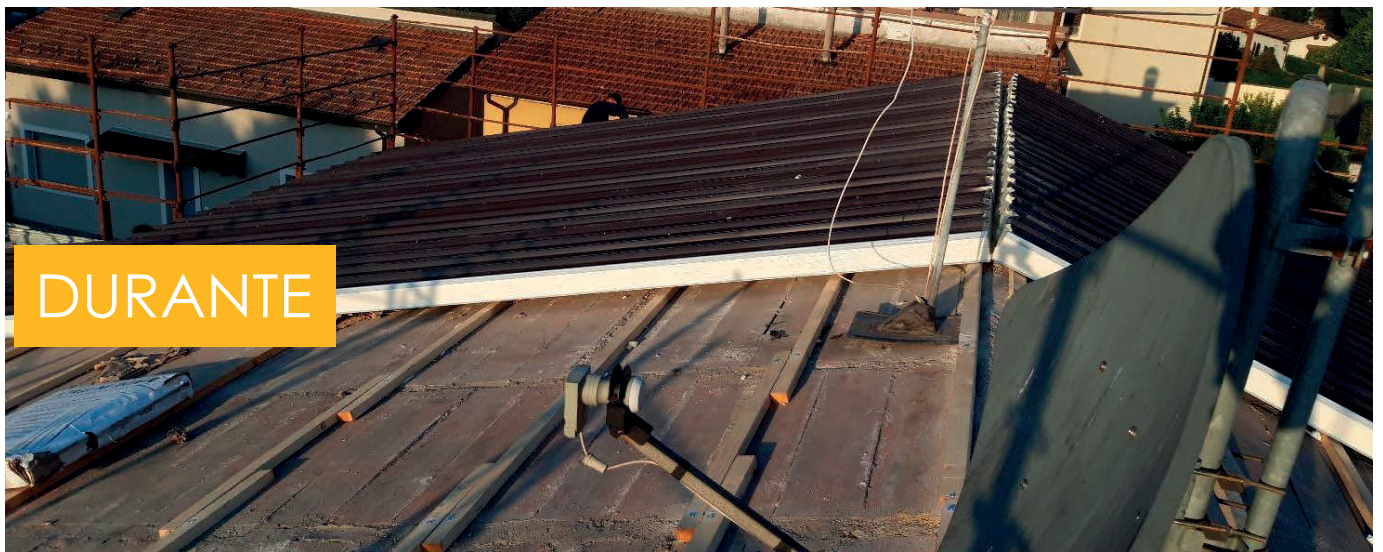
DOPO



# RIMOZIONE TEGOLE E NUOVA COPERTURA

CANTIERE: CONDOMINIO PRIVATO CREMA (CR)

MQ. 200,00 RIMOZIONE TEGOLE, RIFACIMENTO COPERTURA CON PANNELLO ISOLATO GRECATO FINITURA TESTA DI MORO, NUOVE LATTONERIE E INSTALLAZIONE LINEA VITA ALPINA CERTIFICATA. INSTALLATO SUCCESSIVAMENTE IMPIANTO FOTOVOLTAICO 8 KW



# SOVRACOPERTURA FIBROCEMENTO USURATO

CANTIERE: IVS ITALIA SPA VEROLANUOVA (BS)

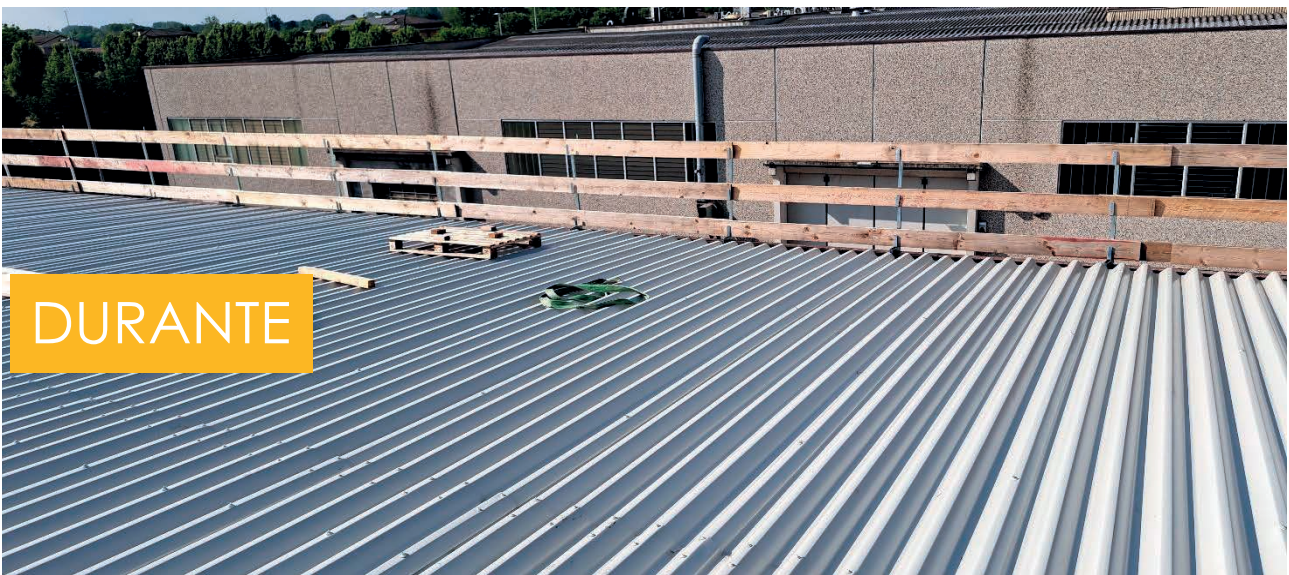
MQ. 2'000,00 SOVRACOPERTURA AMIANTO CON TRATTAMENTO INCAPSULANTE E APPOSITA GRECA SAGOMATA PER LASTRA IN AMIANTO , IDEALE PER RICEVERE UN IMPIANTO FOTOVOLTAICO



# SOVRACOPERTURA FIBROCEMENTO USURATO

CANTIERE: SA.BO. SNC MILZANO (BS)

MQ. 900,00 SOVRACOPERTURA FIBROCEMENTO USURATO CON APPOSITA GRECA SAGOMATA PER LASTRA IN FIBROCEMENTO, IDEALE PER RICEVERE UN IMPIANTO FOTOVOLTAICO



# RIPASSO TETTO SENZA PONTEGGI

CANTIERE: RODENGO SAIANO (BS) CONDOMINIO MQ 560



**RIPRISTINO COPPI E TEGOLE  
SENZA PONTEGGI  
ECONOMICO E GARANTITO**

**contatti:**

**Gianbattista 338.1450869**

**Damiano 333.6619549**

**SOLUZIONI IDEALI  
PER CONDOMINI E ABITAZIONI**

**RIPRISTINO  
COPPI E  
TEGOLE**

**SENZA BISOGNO  
DI PONTEGGI**

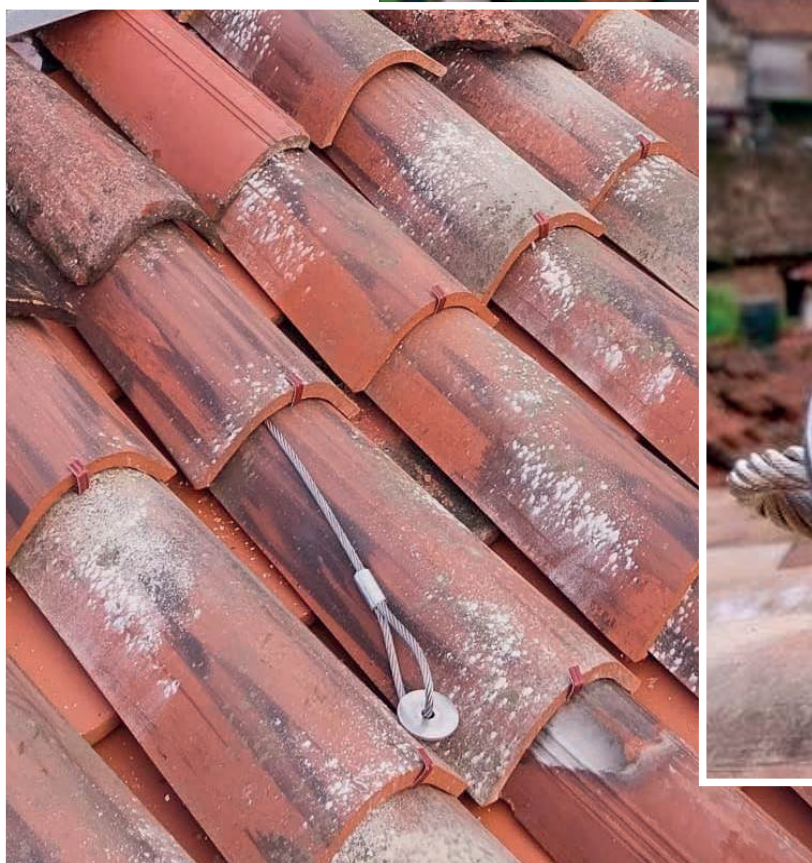
# RIPASSO TETTO SENZA PONTEGGI

CANTIERE: VIA RUDONE, ROVATO (BS) ABITAZIONE PRIVATA MQ 230



# LINEA VITA ALPINA

CANTIERE: LONATO DEL GARDA (BS) CASA PRIVATA



# LINEA VITA ALPINA

CANTIERE: MILANO PALAZZO STORICO PIAZZA XXV APRILE



# INSUFFLAGGIO NEL SOTTOTETTO

CANTIERE: ERACLEA MARE (VE) INSUFFLAGGIO CASE VACANZA

MQ. 3'240,00 ISOLAMENTO TRAMITE INSUFFLAGGIO CON  
FIOCCHI DI CELLULOSA SPESSORE 25 CM  
CERTIFICATO CAM, ECOCOMPATIBILE



**BRESCIA**  
**INSUFFLAGGI**



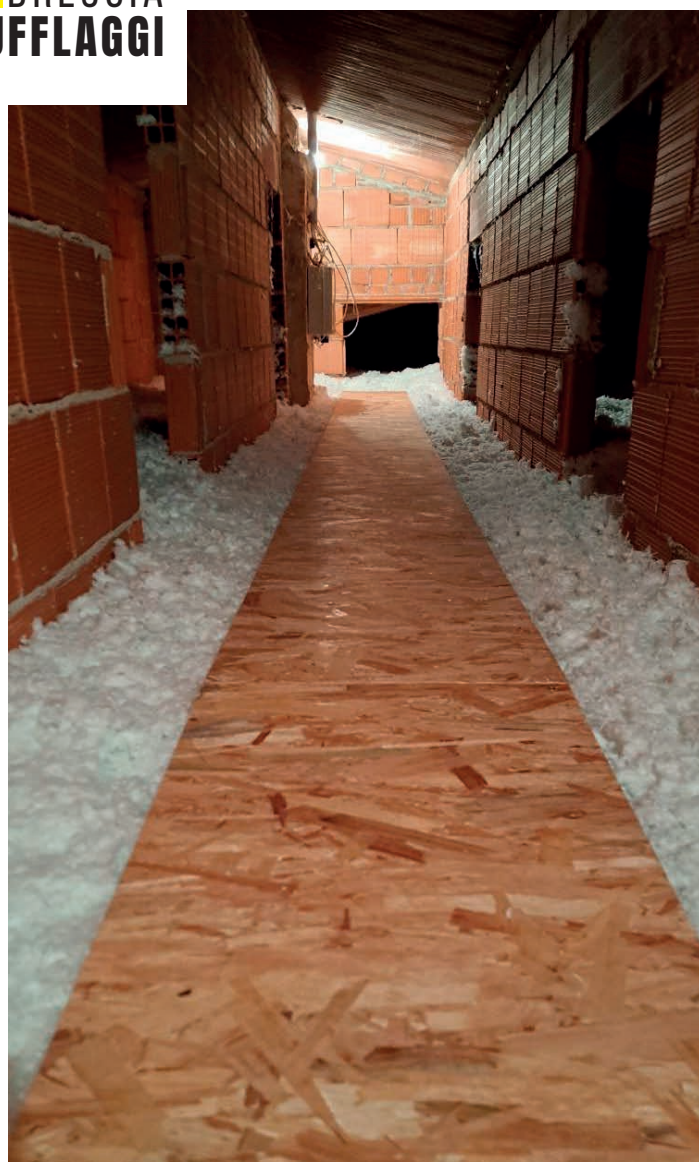
# INSUFFLAGGIO NEL SOTTOTETTO

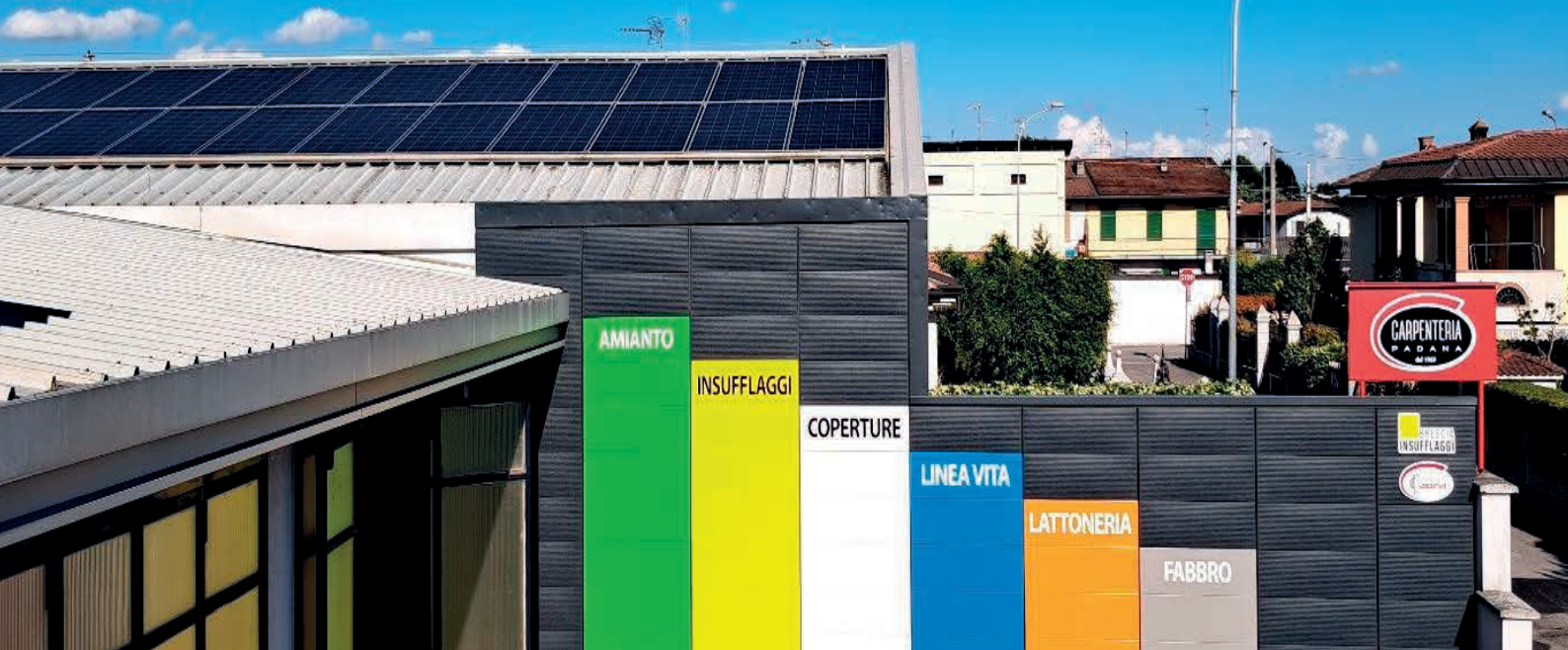
CANTIERE: BRESCIA INSUFFLAGGIO CASA PRIVATA

MQ. 310,00 ISOLAMENTO TRAMITE INSUFFLAGGIO CON FIOCCHI LANA DI VETRO SPESSORE CM 40 CLASSE A IGNIFUGA CERTIFICATA CAM E CREAZIONE CAMMINAMENTO IN LEGNO OSB CON PIEDINI LARICE



 BRESCIA<sup>®</sup>  
INSUFFLAGGI





## SOLUZIONI INNOVATIVE PER IL TUO TETTO



Borgo San Giacomo (BS) Italia  
Via Repubblica, 25  
tel 030.948428  
carpenteriapadana@gmail.com

Contatti:  
Rubetti Gianbattista 338.1450869  
Rubetti Damiano 333.6619549

[www.carpenteriapadana-lineavita.com](http://www.carpenteriapadana-lineavita.com)

[www.lineavita-alpina.it](http://www.lineavita-alpina.it)

[www.bresciainsufflaggi.it](http://www.bresciainsufflaggi.it)

